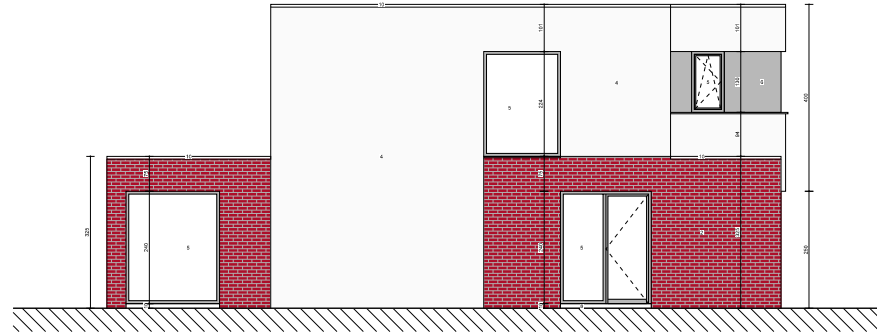
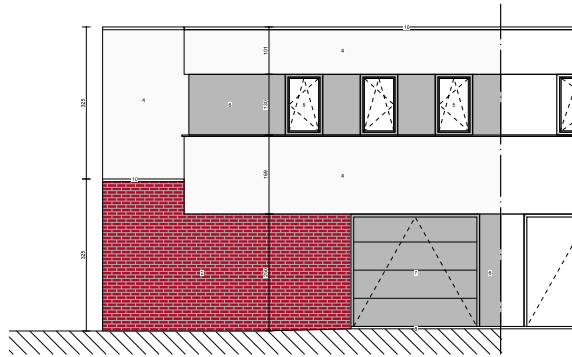


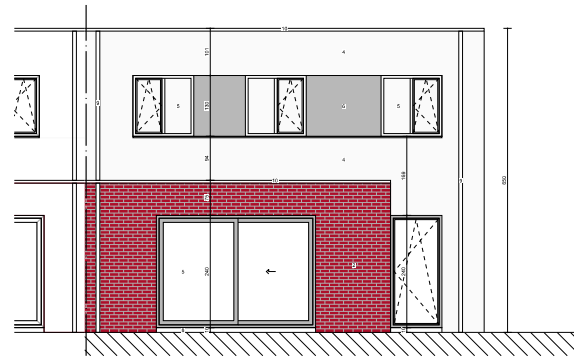
Inplanting



Zijgevel



Voorgevel



Achtergevel



- Oppervlakte kelder: 38m²
- Bruto bovengrondse oppervlakte: 203m²
- Oppervlakte perceel: 575m²
- 2 Badkamers
- 4 Slaapkamers.

RDS
CONSTRUCT

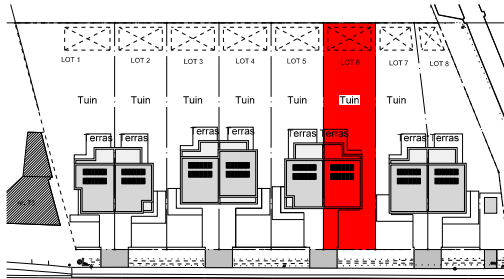


HAVIS

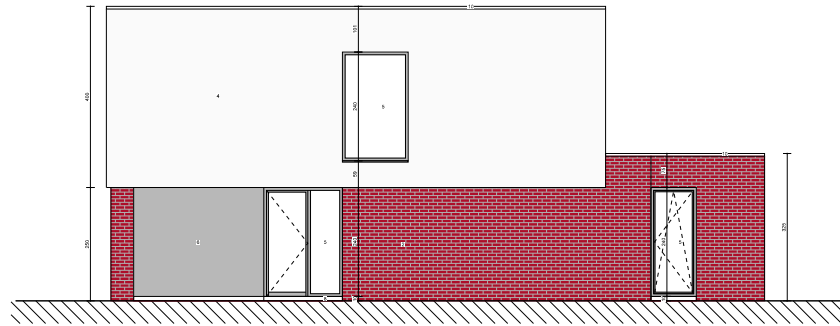
LANDINI^(L)
LOT 5

De ingetekende indeling is indicatief en niet bindend. Alle vermelde oppervlaktes zijn bruto oppervlaktes. Plannen, positie en omvang van schachten, nutsleidingen en dragende elementen onder voorbehoud van stabiliteitsstudie en studie technieken. Alle 3D beelden, meubilair, keukens en (sanitaire) toestellen zijn louter ter presentatie. Aan deze tekeningen kunnen geen rechten worden ontleend.

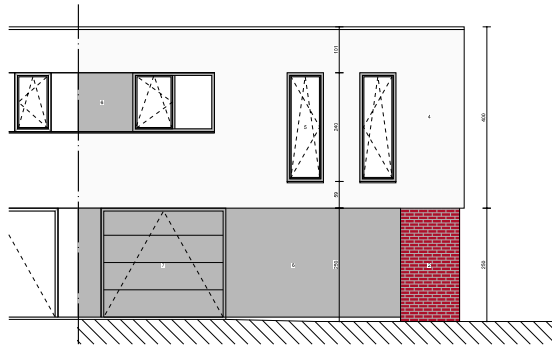




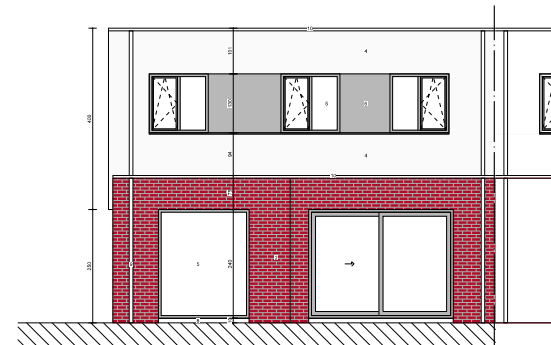
Inplanting



Ziggevel



Voorgevel



Achtergevel



Oppervlakte kelder:
34m²



Bruto bovengrondse oppervlakte:
196m²



Oppervlakte perceel:
575m²



2 Badkamers

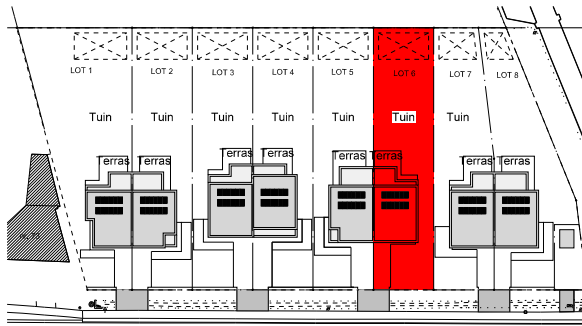


4 Slaapkamers.

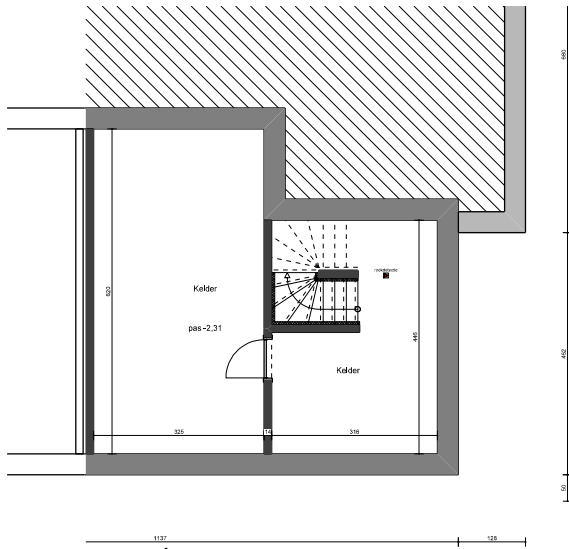
RDS
CONSTRUCT



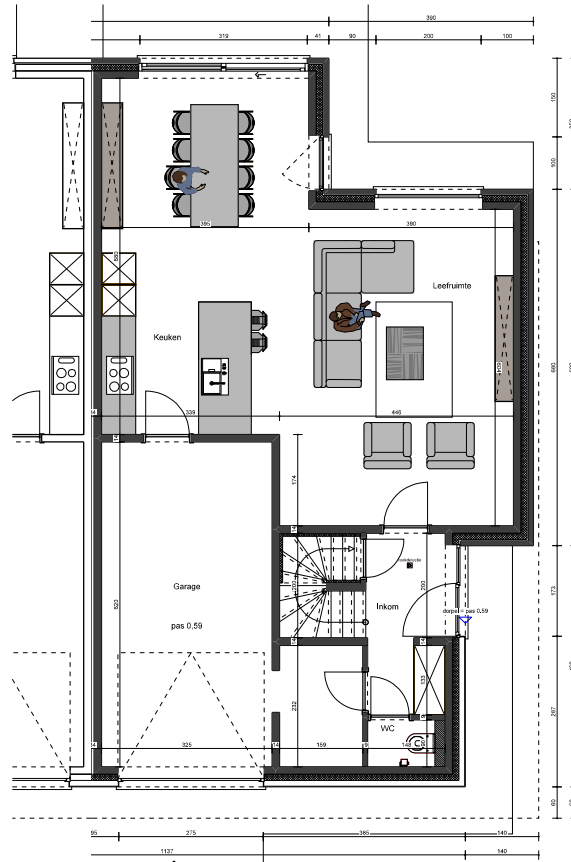
HAVIS



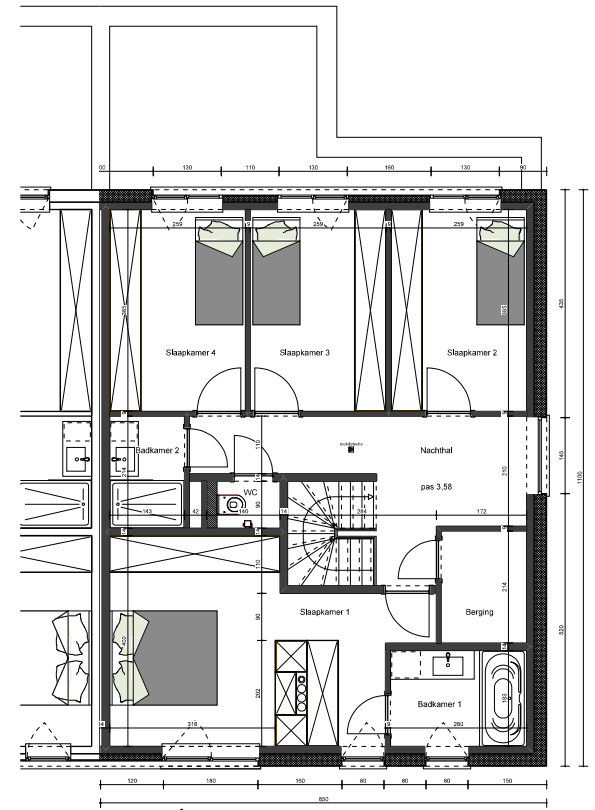
Implanting



Kelder



Begane grond



Verdieping +1

LANDINI

LOT 6